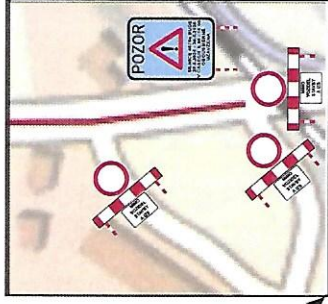
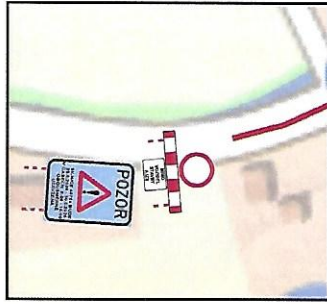
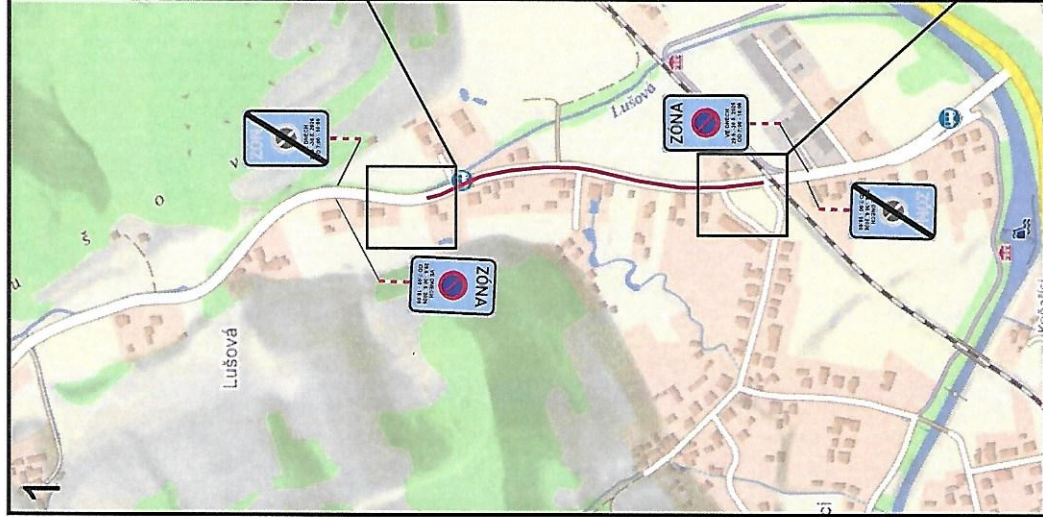
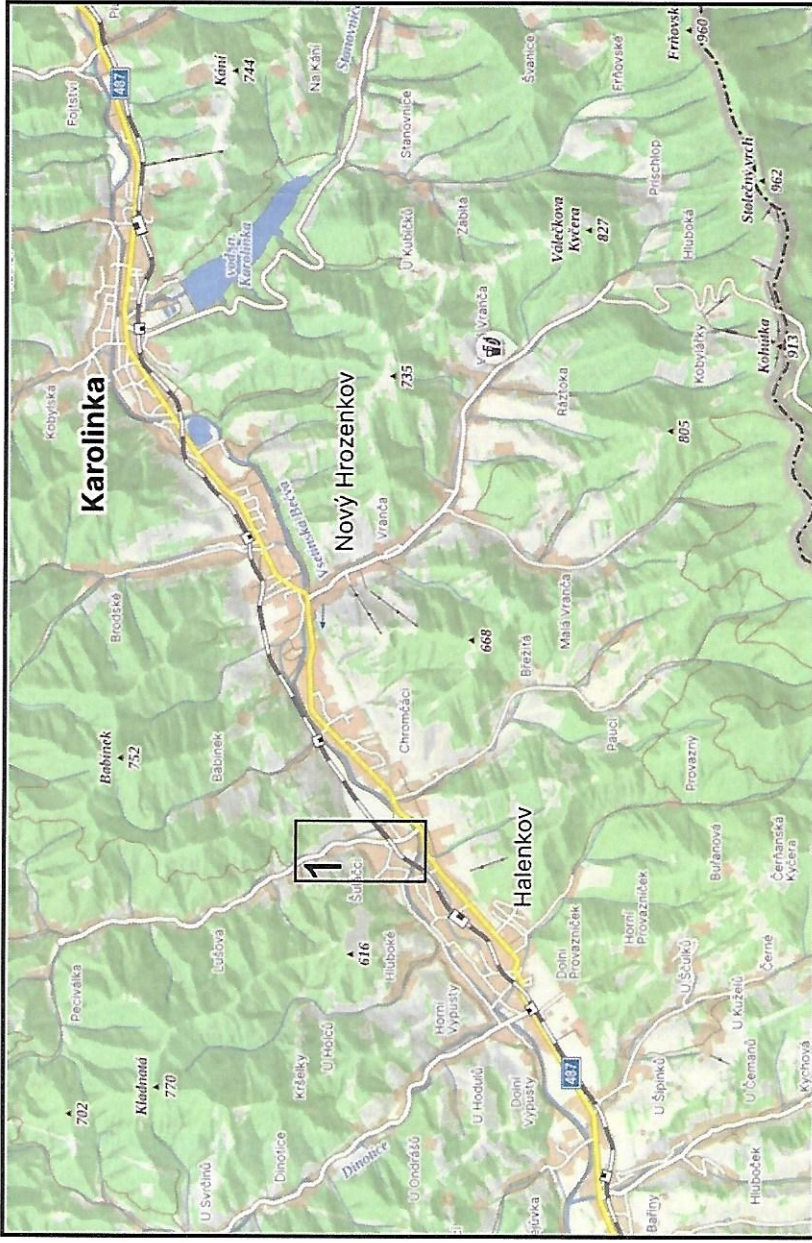







# SITUAČNÍ VÝKRES PŘECHODNÉHO DOPRAVNÍHO ZNAČENÍ



**LEGENDA:**

-  PŘECHODNÉ DOPRAVNÍ ZNAČENÍ  
INSTALOVANÉ V DEN UZAVÍRKY
-  PŘECHODNÉ DOPRAVNÍ ZNAČENÍ  
INSTALOVANÉ 14 DNI PŘED UZAVŘENÍM SILNICE
-  UZAVŘENÝ ÚSEK SILNICE

	
SÚS Valašska s.r.o. Jiráskova 35 757 01 Valašské Meziříčí IČO: 26820218 DIČ: CZ 26820218	
VYPRACOVAL: Ing. Jindřich Studůlka	AKCE: <b>SILNICE III/4878a</b> Obnova obrusné živичné vrstvy
CELEBNATEL:  ŘEDITELSTVÍ SILNIC ZL. KRAJE p.o. K MAJÁKU 5001 760 01 ZLÍN	ZŘÍTOVITEL: Správa a údržba silnic Valašska s.r.o. Jiráskova 35 757 01 Valašské Meziříčí
MAŠE ZNAČKA: 004	DATUM: 05/2026
FORMÁT: A2	