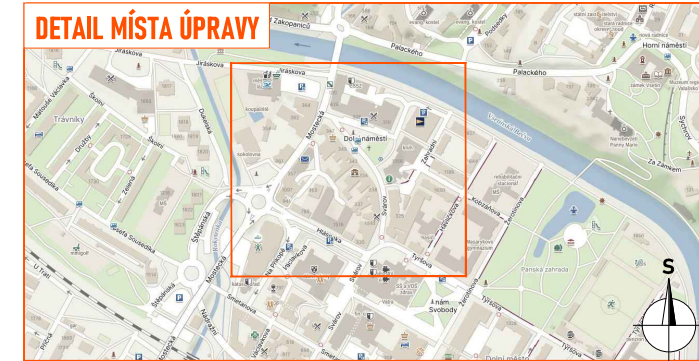
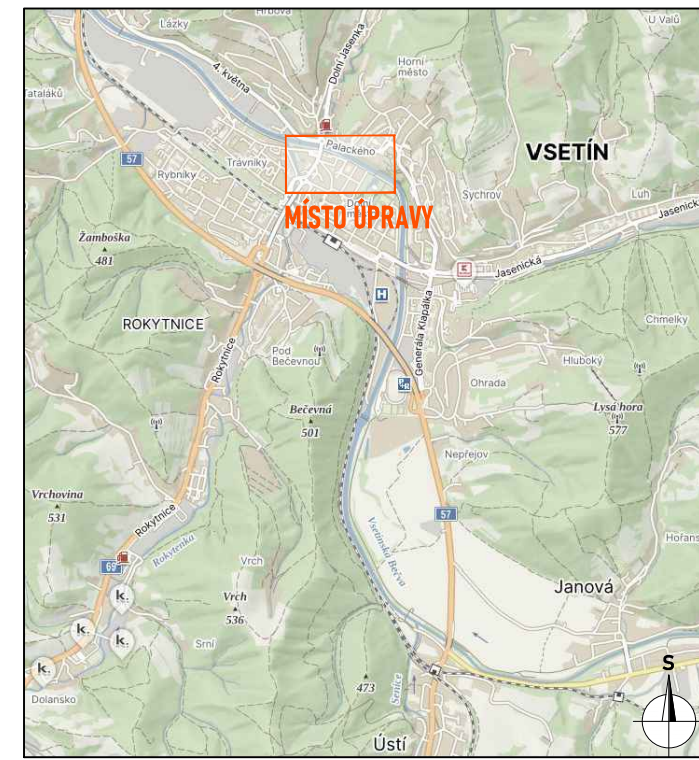
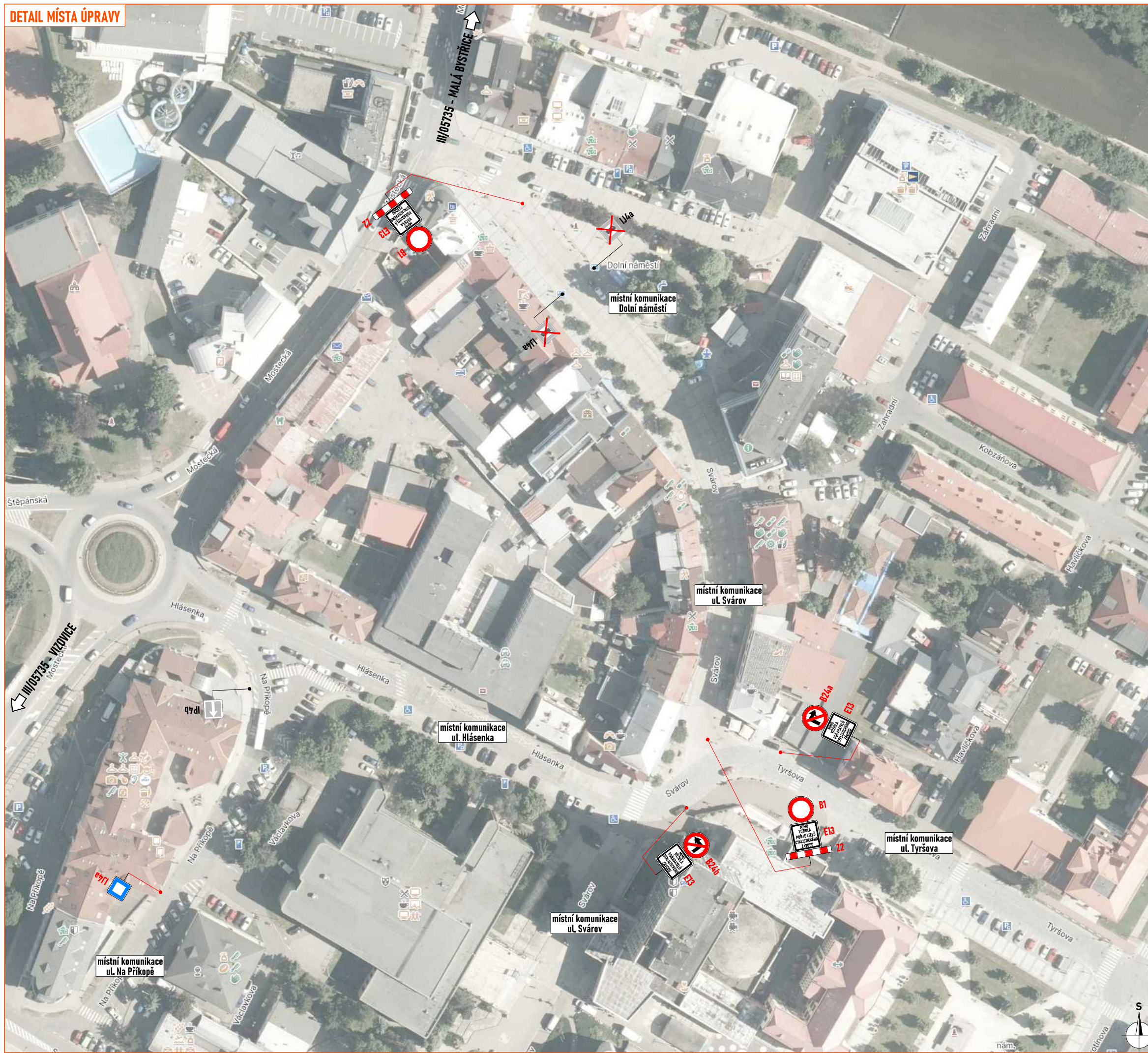


**DETAIL MÍSTA ÚPRAVY**



**LEGENDA:**

- P2 - navržené přechodné svlé dopravní značení
- P2 - stávající svlé dopravní značení
- P2 - zneplatněné stávající svlé dopravní značení

Souhlasíme s přechodnou úpravou provozu, uzavírkou a zvláštním užíváním pozemní komunikace. V souladu s ustanovením § 36 odst. 3 zák. č. 500/2004 Sb. Správního řádu se vzdáváme práva vyjádřit se k podkladům rozhodnutí.

Dopravní značení, které bude v rozporu s přechodným dopravním značením, bude dočasně zneplatněno.

ZDROJ MAPOVÝCH PODKLADŮ		Mapy.cz; © Seznam.cz, a.s.	<b>MAPY.CZ</b>		
VYPRACOVAL	ZIMÁK	 NVB LINE s.r.o. Cukrovar 716 768 21 Kvasice www.nvbline.cz zimak@nvbline.cz tel. 770 187 111			
KONTROLOVAL	JANATA				
UPRAVIL					
INVESTOR	CONCEPTUM SPORT LOGISTIC s.r.o.				
ZHOTOVITEL	CONCEPTUM SPORT LOGISTIC s.r.o.				
NÁZEV STAVBY	<b>CZECH CHALLENGE TOUR                  (VSETÍN - NOVÝ HROZENKOV - KOHÚTKA)</b>		FORMÁT	A3	
DOPRAVNÍ INŽENÝRSKÁ OPATŘENÍ		<b>VSETÍN - DOLNÍ NÁMĚSTÍ</b>		DATUM	23. 4. 2024
				Č. ZAKÁZKY	ZK-24-0123