

dne **24. 6. 2024** od **7:30** do **19:30** hodin

Plánovaná odstávka zahrnuje tyto lokality:**Nový Hrozenkov (okres Vsetín)**

č. p. 97, 100, 102, 103, 104, 105, 107-126, 128-138, 140, 141, 143, 144, 145, 150-172, 174, 175, 176, 177, 180-195, 668, 669, 670, 676, 677, 681, 697, 705, 708, 709, 758, 762, 763, 765, 766, 781, 782, 788, 802, 826, 837, 855, 863, 868, 894, 911, 912, 924, 926, 978

č. ev. 42

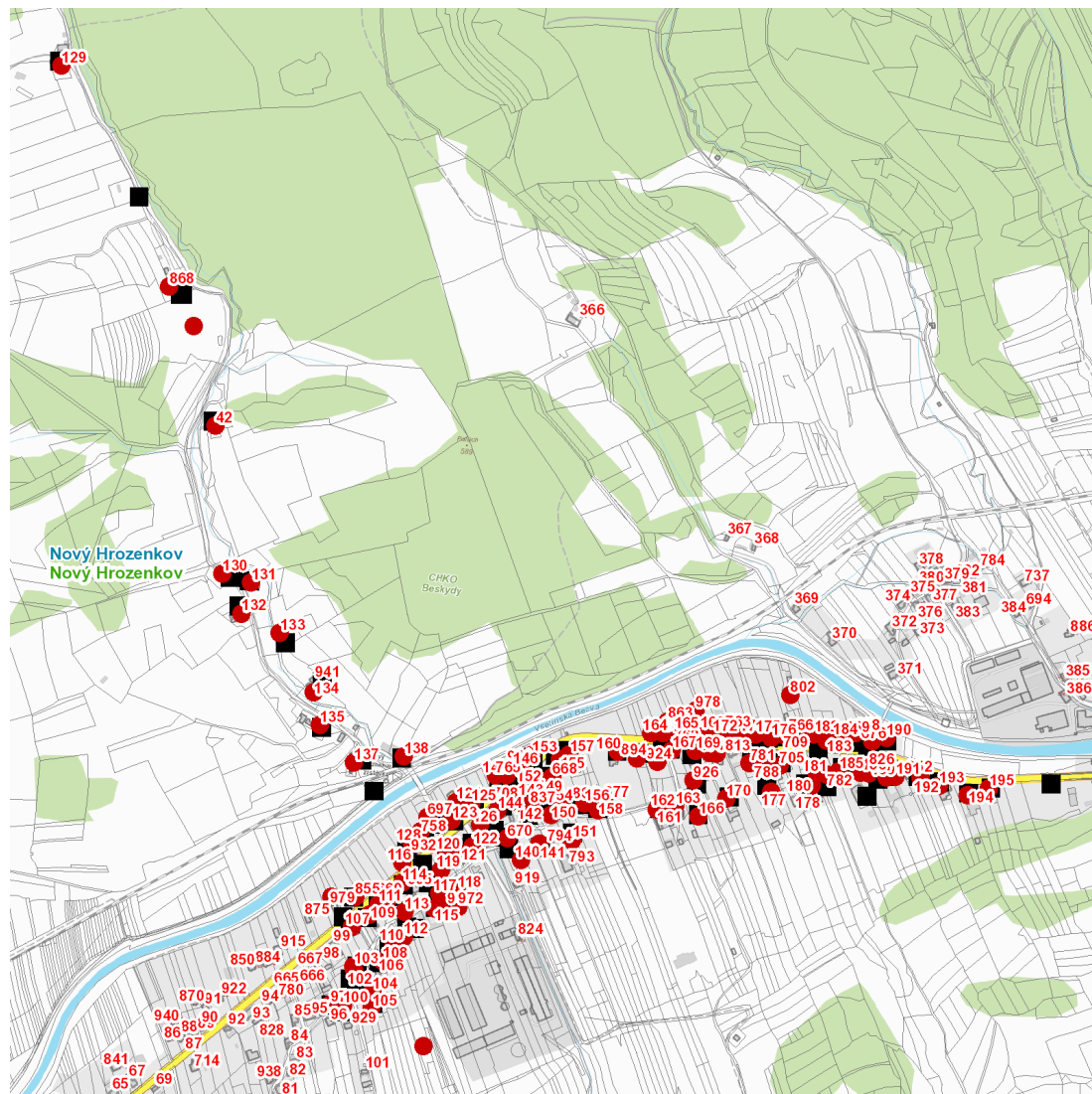
kat. území **Nový Hrozenkov** (kód **707384**): parcelní č. 1547/20, 5556/1, 5588/5, 5681/2

UPOZORNĚNÍ

Dotčené zařízení distribuční soustavy je nutné i v době odstávky považovat za zařízení pod napětím, a proto vás žádáme o dodržení všech zásad bezpečnosti a provedení opatření potřebných k zamezení případných škod na zdraví a majetku. | Provozovatelé výroben elektřiny jsou povinni zajistit přerušení dodávky elektřiny z výroby do vypnutého úseku distribuční soustavy.

NEJDE VÁM ELEKTŘINA...

TIP: Registrujte se zdarma na www.cezdistribuce.cz/sluzba a informace o odstávkách elektřiny budete dostávat e-mailem nebo SMS. U poruch zasíláme SMS s předpokládanou dobou obnovení dodávek. | Aktuální stav dodávek elektřiny na konkrétní adrese zjistíte snadno, rychle a bez registrace na portále **Bez Štávy** (www.bezstavy.cz).

dne **24. 6. 2024** od **7:30** do **19:30** hodin**Orientační mapový podklad odstávkou dotčených lokalit****VYSVĚTLIVKY**

- – adresy dotčené odstávkou elektřiny
- – místa připojení k elektrické síti dotčená odstávkou

INFORMACE ZASLÁNA

IDDS: squbcc4 (Městys Nový Hrozenkov)