

MĚSTSKÝ ÚŘAD VSETÍN

Odbor územního plánování, stavebního řádu a dopravy

Č.j.: MUVS-S 16936/2022/OÚPSŘD-280.4/Mar-4

Vsetín 24.08.2022

Oprávněná úřední osoba: Bc. Mareček Libor

VEŘEJNÁ VYHLÁŠKA

Opatření obecné povahy

Městský úřad Vsetín, odbor územního plánování, stavebního řádu a dopravy, jako příslušný orgán státní správy oprávněný ke stanovení přechodné úpravy provozu na silnicích II. a III. tříd, místních komunikací a veřejně příslušných účelových komunikací dle § 77 odst. 1 písm. c) zákona č. 361/2000 Sb., o provozu na pozemních komunikacích, ve znění pozdějších předpisů (dále jen „zákon o provozu na pozemních komunikacích“), ve spojení s § 171 a násl. zákona č. 500/2004 Sb., správní řád, ve znění pozdějších předpisů, (dále jen „správní řád“), na základě návrhu spol. FIRESTA-Fišer, rekonstrukce, stavby a.s., IČO 25317628, Mlýnská 388/68, 602 00 Brno, kterou zastupuje NVB LINE s.r.o., IČO 26979675, Cukrovar 716, 768 21 Kvasice (dále jen „navrhovatel“), doručeného dne 09.08.2022,

s t a n o v í

podle ustanovení § 77 odst. 5 zákona o provozu na pozemních komunikacích, přechodnou úpravu provozu na silnici č. III/4879 a účelové komunikaci na pozemku parc. č. 10562/3 v k.ú. Nový Hrozenkov, za účelem zajištění stavební činnosti při realizaci rekonstrukce mostu ev. č. 4879-3 v rámci stavby „Silnice III/4879: Nový Hrozenkov, most ev. č. 4879-3“ v městyse Nový Hrozenkov, v termínu od 01.09.2022 do 30.10.2022.

Přechodná úprava provozu na pozemních komunikacích bude realizována umístěním níže uvedených svislých dopravních značek (SDZ), dopravních zařízení (DZ) a světelných signálů, které budou na dotčené pozemní komunikaci umístěny dle jejich znázornění zaznamenaném v situacích dopravního značení „DOPRAVNÍ INŽENÝRSKÁ OPATŘENÍ, ETAPA I-III“, vypracovaných spol. NVB LINE s.r.o., které tvoří nedílnou součást tohoto stanovení:

- SDZ č. A 6b Zúžená vozovka z jedné strany
- SDZ č. A 15 Práce
- SDZ č. A 10 Světelné signály
- SDZ č. B 1 Zákaz vjezdu všech vozidel v obou směrech s dodatkovou tab. č. E 13 Text nebo symbol
- SDZ č. B 20a Nejvyšší dovolená rychlost „30“
- SDZ č. B 21a Zákaz předjíždění
- SDZ č. B 26 Konec všech zákazů
- SDZ č. C 4b Směr objíždění vlevo
- SDZ č. IP 22 Změna organizace dopravy
- Přenosné světelné signalizační zařízení tříbarevné světelné soustavy (dále jen „SSZ“)
- Dopravní zařízení č. Z 2 Zábrana pro označení uzavírky
- Dopravní zařízení č. Z 4a,b Směrovací deska se šikmými pruhy (se sklonem vlevo/vpravo).

Při realizaci výše uvedené přechodné úpravy provozu na pozemních komunikacích budou respektovány následující podmínky:

- 1) Bude upraveno stávající dopravní značení, které by bylo v rozporu s navrženou místní úpravou provozu.
- 2) Přenosné svislé dopravní značky nebudou umístěny do rozhledových polí připojení pozemních komunikací a rozhledových polí sousedních nemovitostí na pozemní komunikace.
- 3) Navrhovatel odpovídá za stav přechodného dopravního značení. Po celou dobu omezení provozu bude prováděna průběžná kontrola umístěného přechodného dopravního značení a bude zajišťována jeho řádná údržba.
- 4) Dopravní značky a dopravní zařízení budou provedeny v reflexní úpravě dle vyhlášky č. 294/2015 Sb., kterou se provádějí pravidla provozu na pozemních komunikacích a normy ČSN EN 12899-1,2 Stálé svislé dopravní značení, ve znění novel.
- 5) Způsob umístění dopravních značek musí vyhovovat podmínkám, které stanovují Zásady pro dopravní značení na pozemních komunikacích TP 65 schválených Ministerstvem dopravy ČR pod č.j. 532/2013-

120-STSP/1 ze dne 31.07.2013 a Zásady pro označování pracovních míst na pozemních komunikacích TP 66, 3. Vydání, schválených Ministerstvem dopravy ČR pod č.j. 21/2015-120-TN/1 s účinností od 01.04.2015.

- 6) Dopravní značení bude umístěno v souladu s § 62 odst. 2 zákona o provozu na pozemních komunikacích, na červenobíle pruhovaném podpěrném sloupku (stojánku). Bude užito dopravních značek základního rozměru.
- 7) Dopravní značky budou na pozemní komunikaci umístěny právnickou nebo fyzickou osobou, která je držitelem platného certifikátu systému managementu kvality pro instalaci svislých dopravních značek a zařízení.

Odůvodnění

Městský úřad Vsetín, odbor územního plánování, stavebního řádu a dopravy, jako příslušný orgán státní správy, obdržel dne 09.08.2022 návrh spol. FIRESTA-Fišer, rekonstrukce, stavby a.s., IČO 25317628, Mlýnská 388/68, 602 00 Brno, kterou zastupuje spol. NVB LINE s.r.o., IČO 26979675, Cukrovar 716, 768 21 Kvasice, ve věci přechodné úpravy provozu na silnici č. III/4879 a účelové komunikaci na pozemku parc. č. 10562/3 v k.ú. Nový Hrozenkov. Stanovení přechodné úpravy provozu bylo navrženo zhotovitelem stavby „Silnice III/4879: Nový Hrozenkov, most cv. č. 4879-3“ za z důvodu provádění více prací při realizaci rekonstrukce mostu cv. č. 4879-3 v městyse Nový Hrozenkov.

Návrh stanovení přechodné úpravy provozu na pozemní komunikaci byl projednán s dotčeným orgánem, kterým je Policie České republiky. Ve vyjádření Policie České republiky, krajského ředitelství Policie Zlínského kraje, dopravního inspektorátu Vsetín ze dne 30.07.2022 pod č.j. KRPZ-40241-12/ČJ-2021-151506 dotčený orgán souhlasil s navrženým dopravním značením a stanovil podmínky pro jeho provedení.

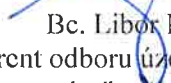
Městský úřad Vsetín, odbor územního plánování, stavebního řádu a dopravy shledal, že zajištění uvedené stavební činnosti umístěním navržených dopravních značek přispěje k zvýšení bezpečnosti a plynulosti provozu na předmětné pozemní komunikaci po dobu prováděných prací. Na základě posouzení celé věci dospěl zdejší správní orgán k závěru, že vydá toto opatření obecné povahy, kterým bude stanovena přechodná úprava provozu na výše uvedených pozemních komunikacích v Novém Hrozenkově, a to z důvodů, které jsou výše uvedeny. Podle ustanovení § 77 odst. 5 zákona o provozu na pozemních komunikacích nedoručoval zdejší úřad návrh opatření obecné povahy a nevyzýval dotčené osoby k podání připomínek nebo námitek.

Všechny zákonem požadované podmínky pro stanovení přechodné úpravy provozu na pozemní komunikaci byly splněny.

Poučení

Podle § 173 odst. 2 správního řádu proti opatření obecné povahy nelze podat opravný prostředek. Podle §77 odst. 5 zákona o provozu na pozemních komunikacích toto opatření obecné povahy nabývá účinnosti pátým dnem po vyvěšení na úřední desce Městského úřadu Vsetín.

MĚSTSKÝ ÚŘAD VSETÍN
ODBOR ÚZEMNÍHO PLÁNOVÁNÍ
STAVEBNÍHO ŘÁDU A DOPRAVY


Bc. Libor Mareček
referent odboru územního plánování,
stavebního řádu a dopravy

Toto opatření obecné povahy se oznamuje veřejnou vyhláškou, která bude vyvěšena na úřední desce Městského úřadu Vsetín a Úřadu městyse Nový Hrozenkov po dobu 15 dnů a bude zveřejněna též způsobem umožňujícím dálkový přístup.

Vyvěšeno na úřední desce a zveřejněno způsobem umožňujícím dálkový přístup dne:

Sejmuto dne :

Vyvěšení a sejmutí a zveřejnění umožňující dálkový přístup provedl:
(razítko, podpis)

Obdrží:

Městský úřad Vsetín, odbor vnitřní správy, Svárov 1080, 755 24 Vsetín

Úřadu městyse Nový Hrozenkov, Nový Hrozenkov 454, 756 04 Nový Hrozenkov

k vyvěšení a podání zprávy odboru územního plánování, stavebního řádu a dopravy o datu vyvěšení a sejmutí opatření obecné povahy, a o zveřejnění způsobem umožňujícím dálkový přístup.

FIRESTA-Fišer, rekonstrukce, stavby a.s., v zastoupení: NVB LINE s.r.o., IDDS: 5zjqtmk

Ředitelství silnic Zlínského kraje, příspěvková organizace, oddělení majetkové správy, IDDS: jjfsbqc

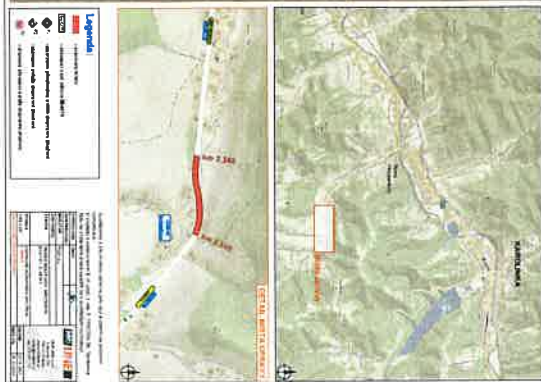
Krajské ředitelství policie Zlínského kraje, územní odbor Vsetín, dopravní inspektorát - úsek dopravního inženýrství, IDDS: w6thp3w

Dotčené osoby:

Opatření obecné povahy se oznamuje veřejnou vyhláškou, která bude vyvěšena na úřední desce Městského úřadu Vsetín a Úřadu městyse Nový Hrozenkov po dobu patnácti dnů a bude zveřejněna též způsobem umožňujícím dálkový přístup.



Figura 2.11 - **Mapa de Localização**
 Localização do Projeto em relação ao Município de São Paulo, Estado de São Paulo.
 Escala: 1:50.000
 Data: 10/2023



Legenda

- Corredor de Transporte
- Área de Influência do Projeto
- Área de Proteção Ambiental
- Área de Preservação Ambiental
- Área de Restrição de Uso do Solo
- Área de Restrição de Uso do Solo

Descrição	Cor	Simbolização
Corredor de Transporte	Verde	Linhas sólidas
Área de Influência do Projeto	Amarelo	Linhas tracejadas
Área de Proteção Ambiental	Verde escuro	Linhas tracejadas
Área de Preservação Ambiental	Verde claro	Linhas tracejadas
Área de Restrição de Uso do Solo	Verde muito claro	Linhas tracejadas
Área de Restrição de Uso do Solo	Verde muito claro	Linhas tracejadas

