

dne **20. 6. 2023** od **7:30** do **13:00** hodin

Plánovaná odstávka zahrnuje tyto lokality:**Nový Hrozenkov (okres Vsetín)**

č. p. 415, 420, 421, 423-429, 431, 432, 433, 434, 436-460, 462, 464, 467, 468, 470-474, 477-505, 507-513, 515-520, 522-531, 533-540, 547, 549-569, 571, 573-577, 580-586, 588-596, 598, 599, 601-607, 609-623, 625, 626, 629, 635, 643, 644, 645, 648-657, 659-664, 671, 672, 673, 682-693, 698, 700-704, 706, 707, 712, 715, 716, 717, 718, 735, 736, 738-744, 747-755, 757, 764, 776, 777, 778, 783, 785, 792, 795, 801, 803, 805, 807-812, 814, 815, 820, 821, 822, 823, 834, 836, 842, 844, 845, 847, 852, 853, 856, 857, 860, 864, 866, 871, 874, 882, 888, 889, 896, 900, 902, 903, 905, 910, 925, 933, 935, 937, 942, 944, 953, 956, 960

č. ev. 16, 38, 53

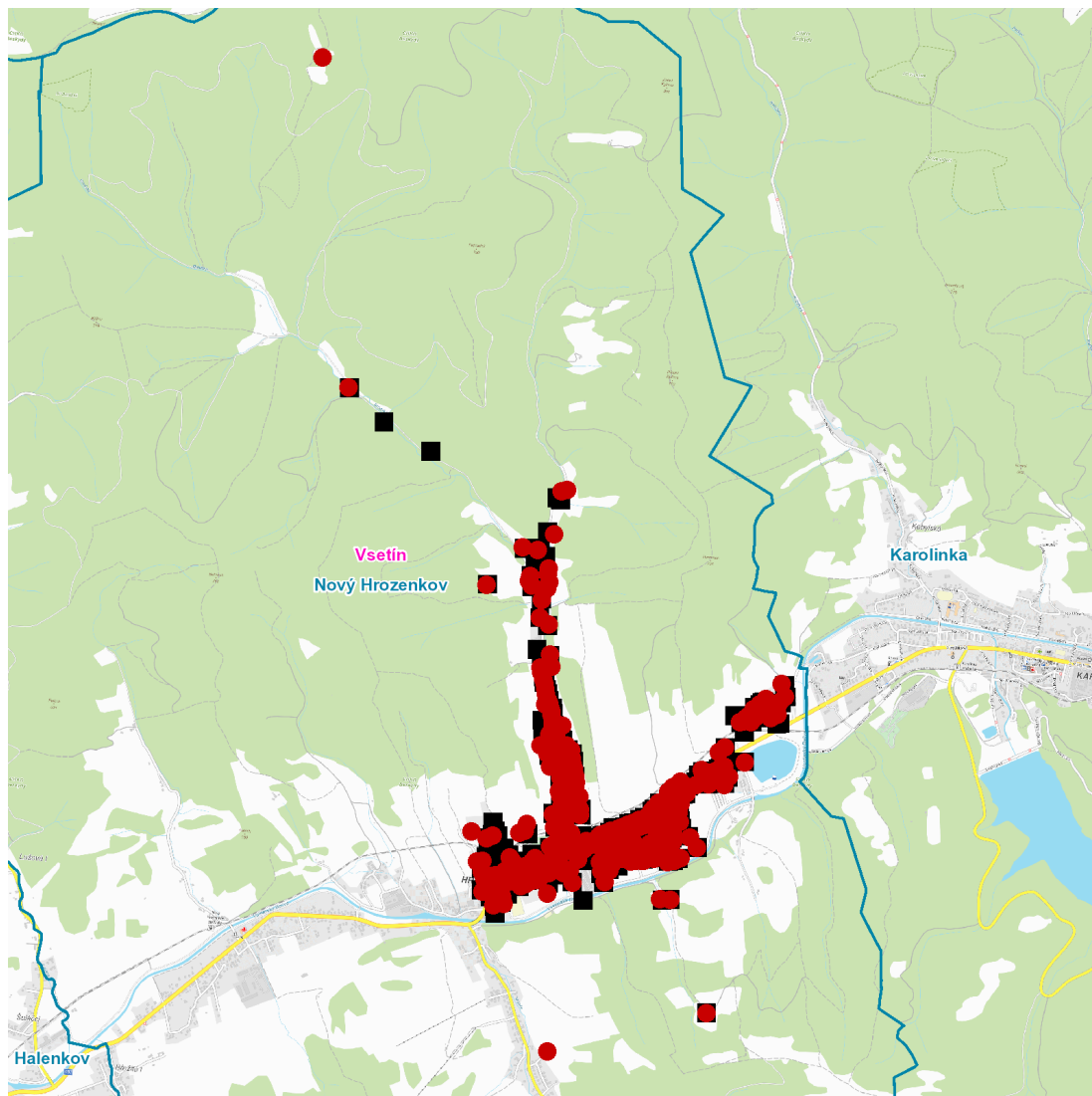
kat. území **Nový Hrozenkov** (kód **707384**): parcelní č. ST.258, 279/2, 2007, 2950, 2979, 2986/3, 3149/2, 3275/7, 3289/1, 4311/3, 4408, 4465, 4483/2, 4720/2, 4720/4, 4777, 4808/4, 13263/1

UPOZORNĚNÍ

Dotčené zařízení distribuční soustavy je nutné i v době odstávky považovat za zařízení pod napětím, a proto vás žádáme o dodržení všech zásad bezpečnosti a provedení opatření potřebných k zamezení případných škod na zdraví a majetku. | Provozovatelé výroben elektřiny jsou povinni zajistit přerušeni dodávky elektřiny z výroby do vypnutého úseku distribuční soustavy.

NEJDE VÁM ELEKTŘINA...

TIP: Registrujte se zdarma na www.cezdistribuce.cz/sluzba a informace o odstávkách elektřiny budete dostávat e-mailem nebo SMS. U poruch zasíláme SMS s předpokládanou dobou obnovení dodávek. | Aktuální stav dodávek elektřiny na konkrétní adrese zjistíte snadno, rychle a bez registrace na portále **Bez Šťávy** (www.bezstavy.cz).

dne 20. 6. 2023 od 7:30 do 13:00 hodin**Orientační mapový podklad odstávkou dotčených lokalit****VYSVĚTLIVKY**

- – adresy dotčené odstávkou elektřiny
- – místa připojení k elektrické síti dotčená odstávkou

INFORMACE ZASLÁNA

IDDS: squbcc4 (Městys Nový Hrozenkov)