

OBSAH

01	OBSAH
02	INFORMACE
03	SITUACE ŠIRŠÍCH VZTAHŮ
04	VÝKRESOVÁ ČÁST
05	PŮDORYS 1.PP - STÁVAJÍCÍ STAV
06	PŮDORYS 1.NP - STÁVAJÍCÍ STAV
07	PŮDORYS 2.NP - STÁVAJÍCÍ STAV
08	PŮDORYS 3.NP - STÁVAJÍCÍ STAV
09	PŮDORYS 1.PP - NAVRHOVANÝ STAV
10	PŮDORYS 1.NP - NAVRHOVANÝ STAV
11	PŮDORYS 2.NP - NAVRHOVANÝ STAV
12	PŮDORYS 3.NP - NAVRHOVANÝ STAV
13	POHLEDY - NOVÝ NÁVRH

STUDIE REKONSTRUKCE LIDOVÉHO DOMU A JEHO OKOLÍ

klient: Městys Nový Hrozenkov
Nový Hrozenkov 454
756 04

zhotovitel: PassiveArchitecture s.r.o.
Ing. arch. Vít Kolaja

kontakt: kolaja@passarch.cz

Naardenská 141,
688 01 Uherský Brod
IČ: 045 33 127

zakázka: Architektonická studie revitalizace Lidového domu a jeho okolí
Stavební úpravy a urbanistická studie meziprostoru

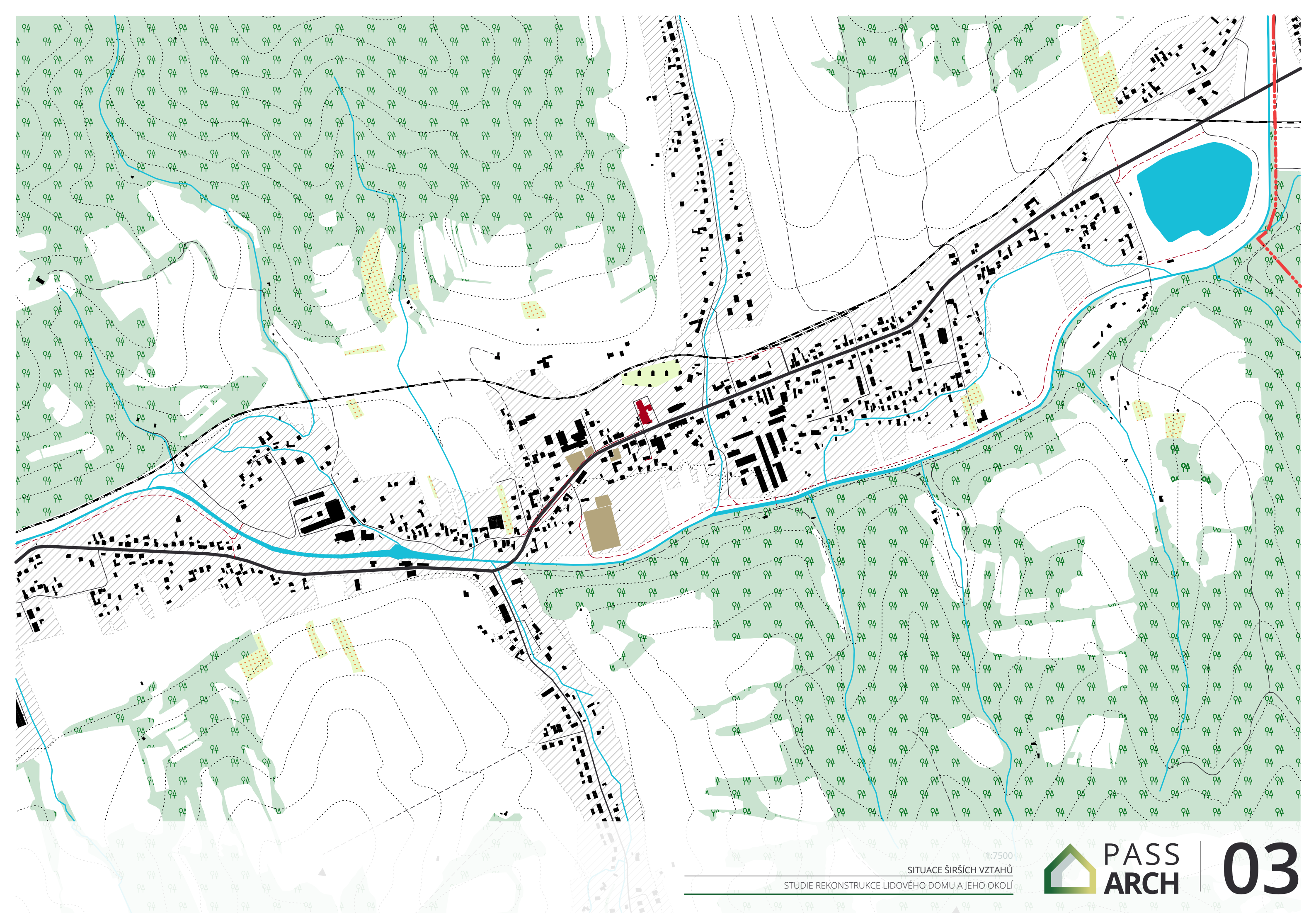
zakázka č.: 22-189

datum: listopad 2022

lokalita: Lidový dům
Nový Hrozenkov 448
756 04 Nový Hrozenkov

program: Cílem architektonické studie Lidového domu je vytvořit nový dispoziční prostor, který bude lépe využitelný pro různé varianty užití Lidového domu. Od hotelu, přes restauraci, pizzerii až po kulturní akce využívající sál.
Cílem urbanistické studie meziprostoru Lidového domu a kostelu sv. Jana křtitele je vytvoření náměstí a parku, který zajistí lepší využití prostoru mezi těmito budovami pro pořádání různých kulturních akcí (letní kino, trhy, venkovní divadlo...)
Propojení architektonické a urbanistické studie upraví vzhled stávajícího náměstí Městyse a rozšíří jeho možnosti využití pro kulturní a společné akce, parkování a užití přilehlého parku k rekreaci.

podklady: Jednotná digitální technická mapa Zlínského kraje
Český úřad zeměměřický a katastrální
Studentský workshop - Vize srdce Nového Hrozenkova - 11/2018

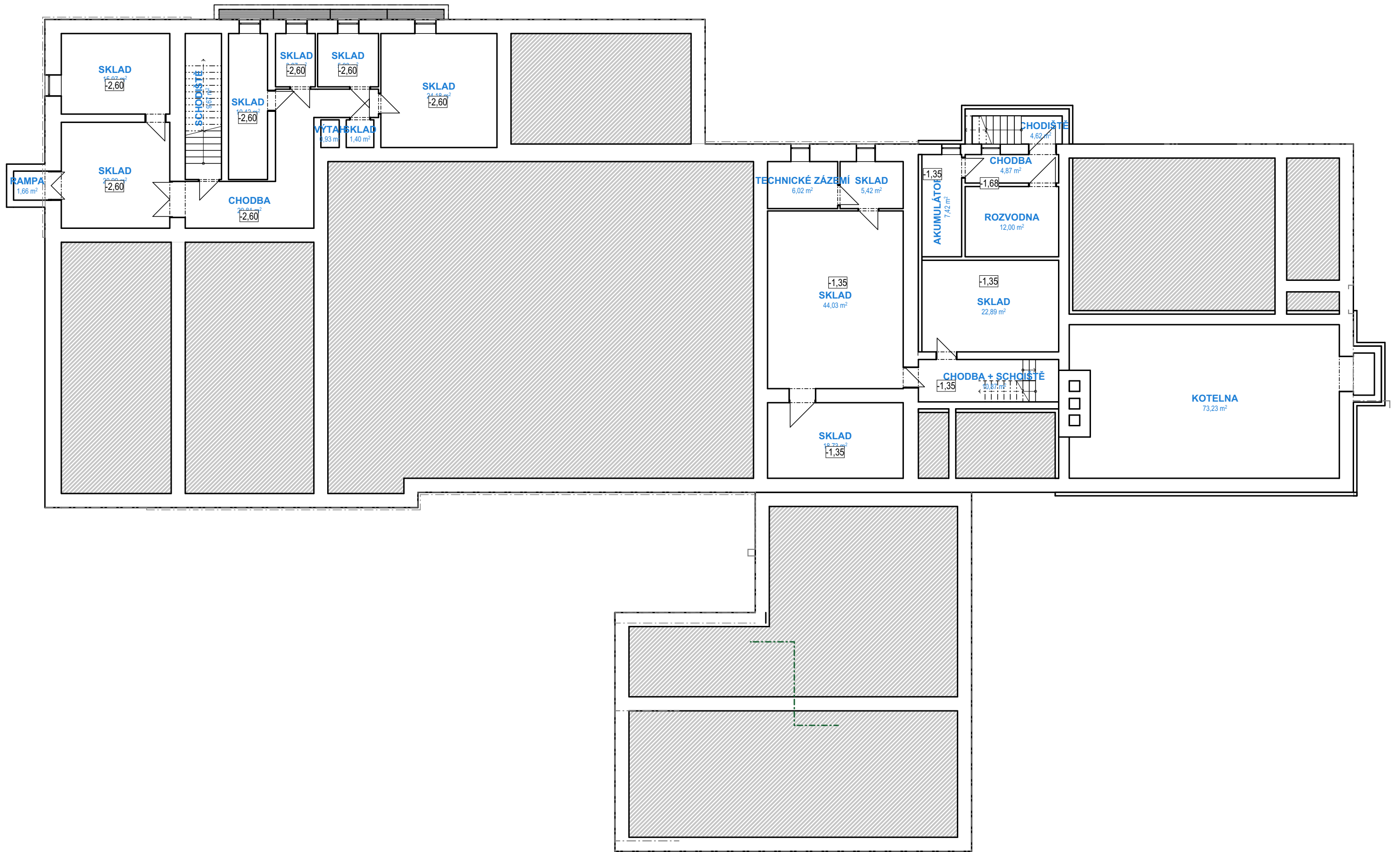


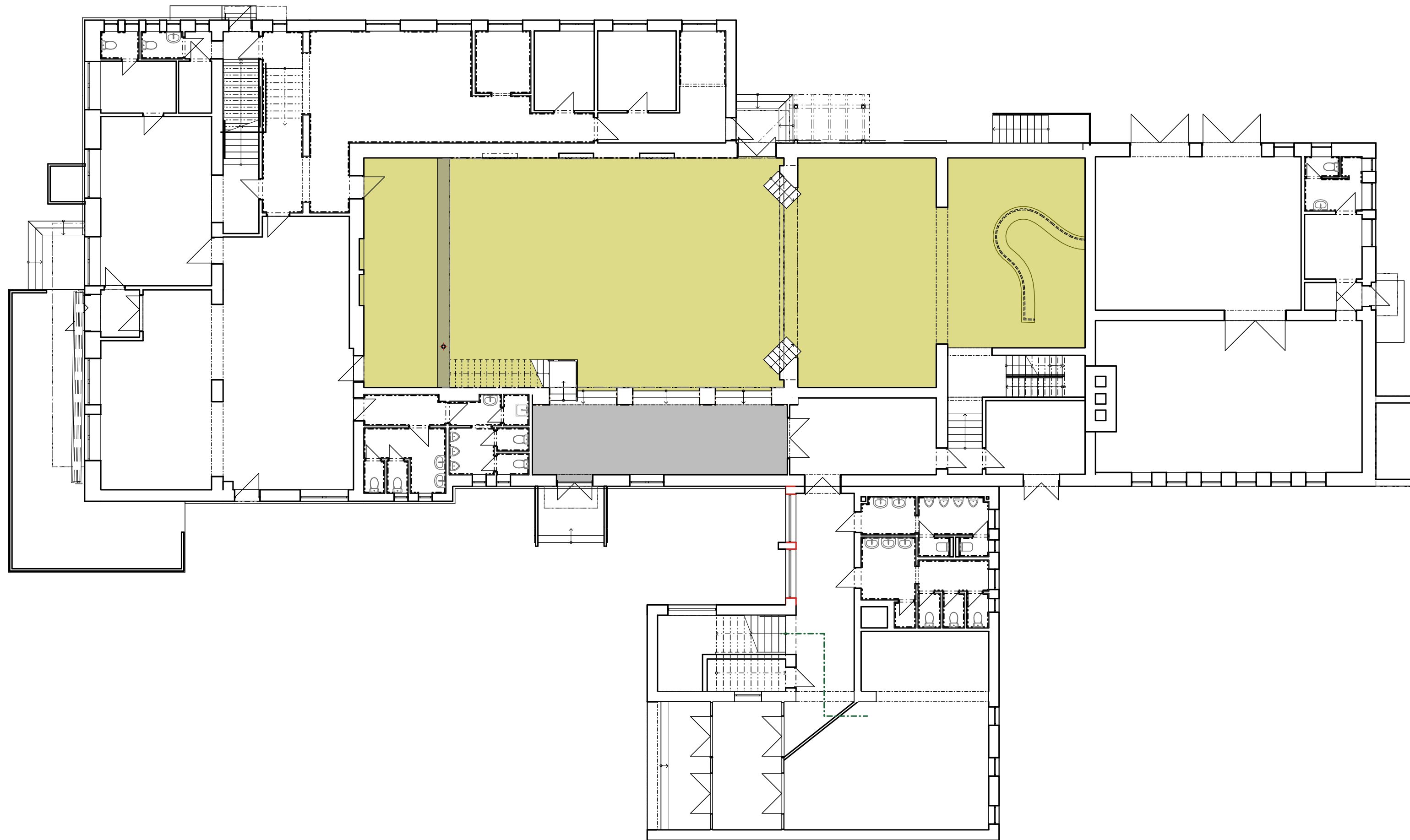
1:7500

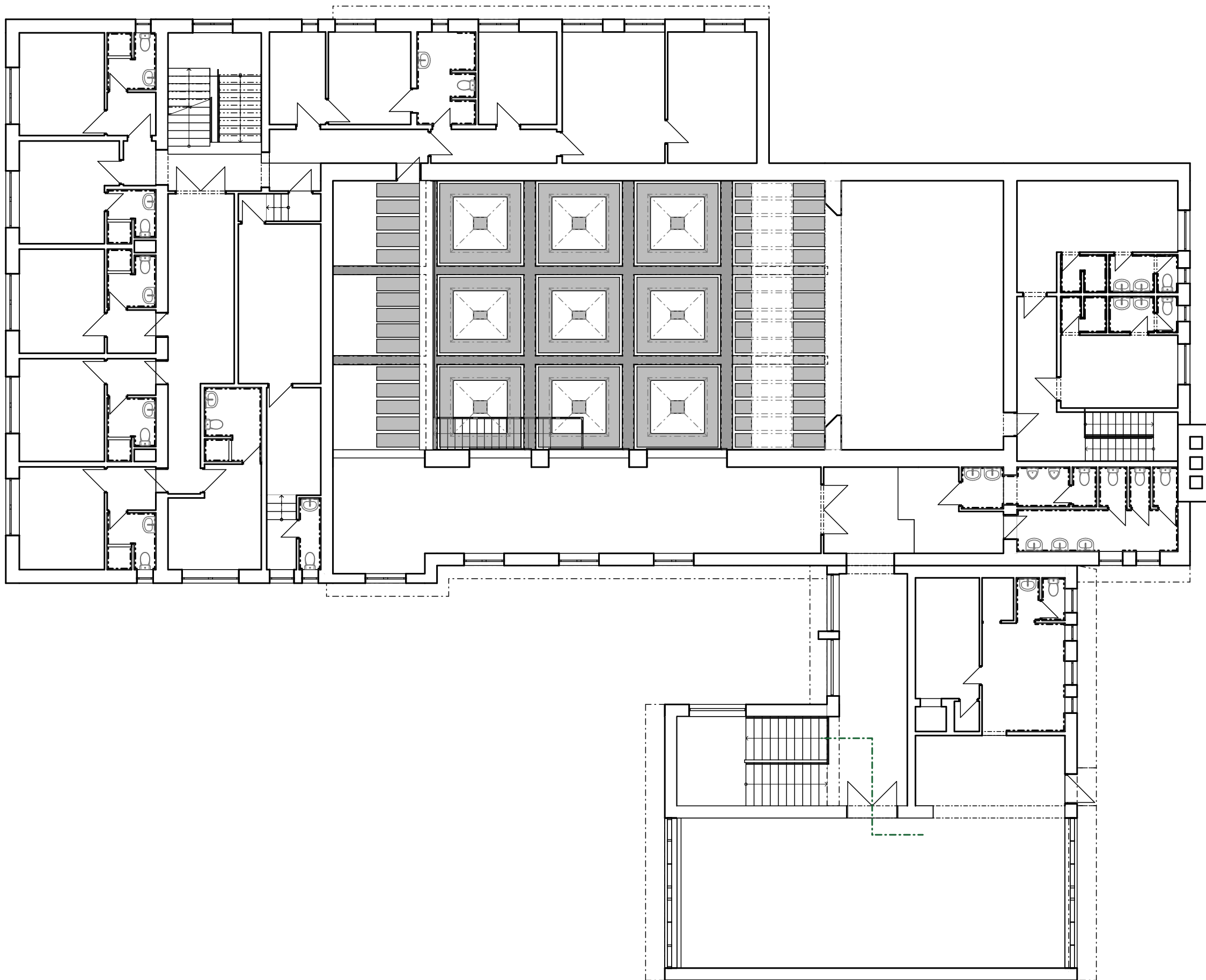
SITUACE ŠIRŠÍCH VZTAHŮ

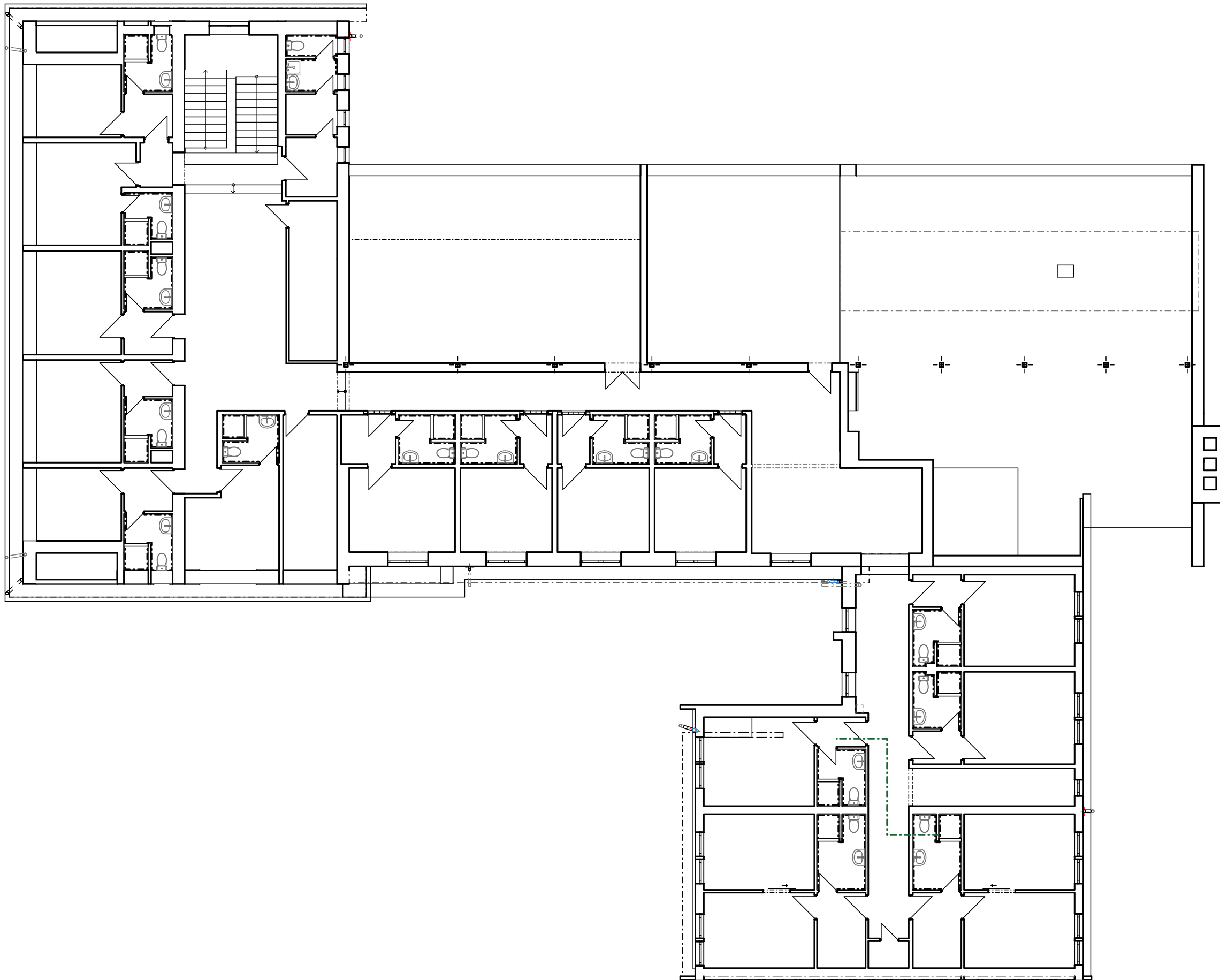
STUDIE REKONSTRUKCE LIDOVÉHO DOMU A JEHO OKOLÍ

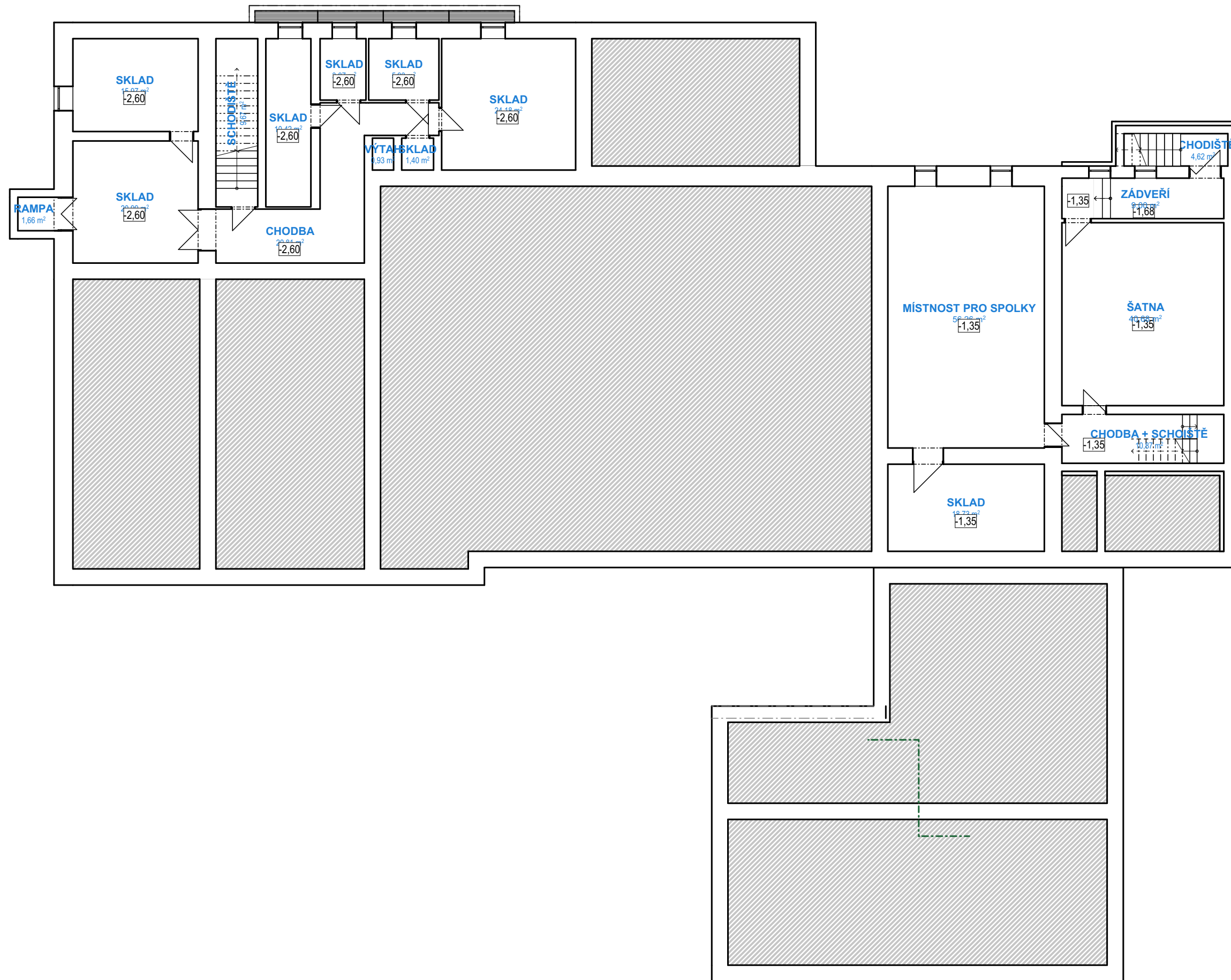
VÝKRESOVÁ ČÁST

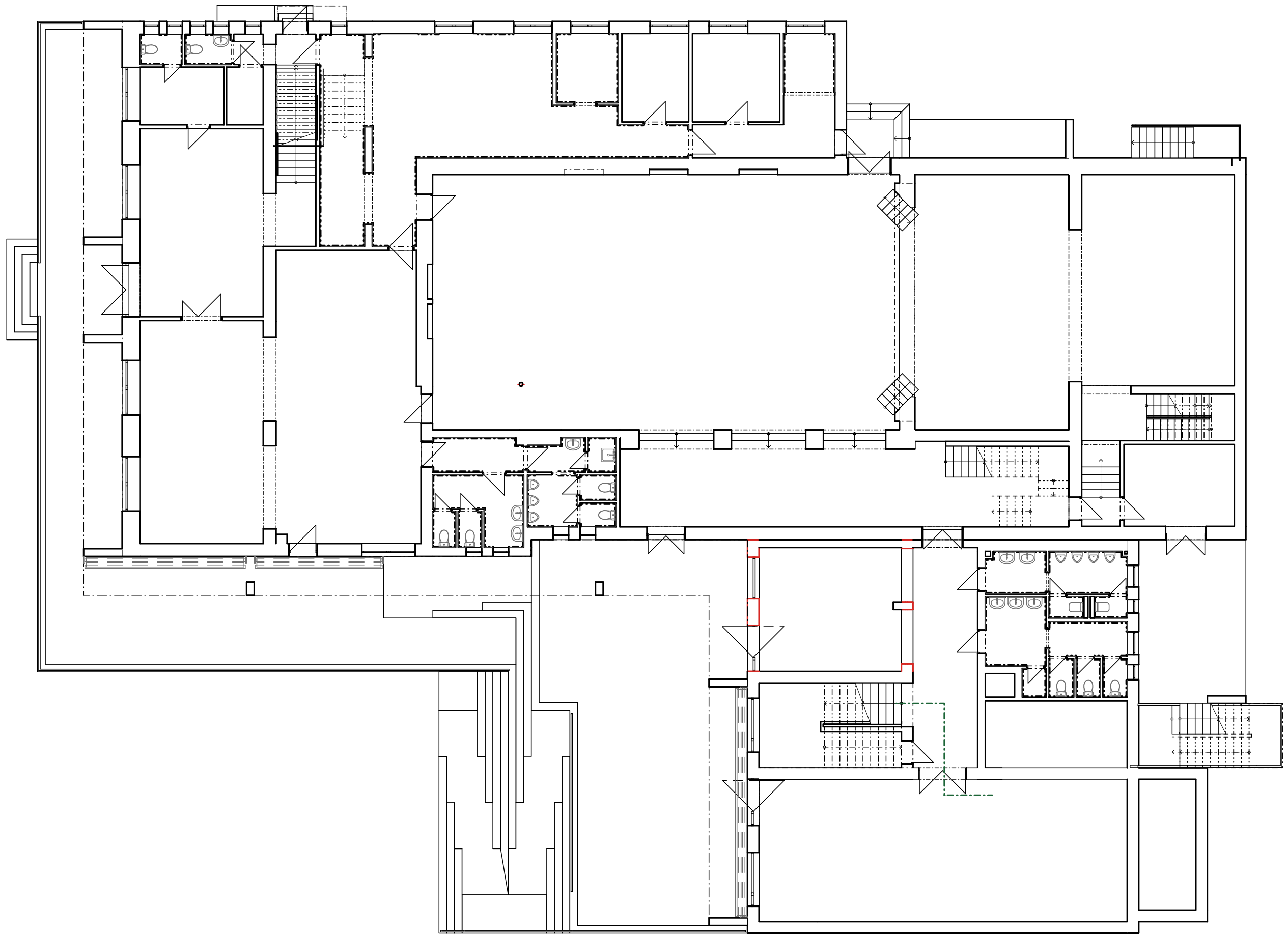


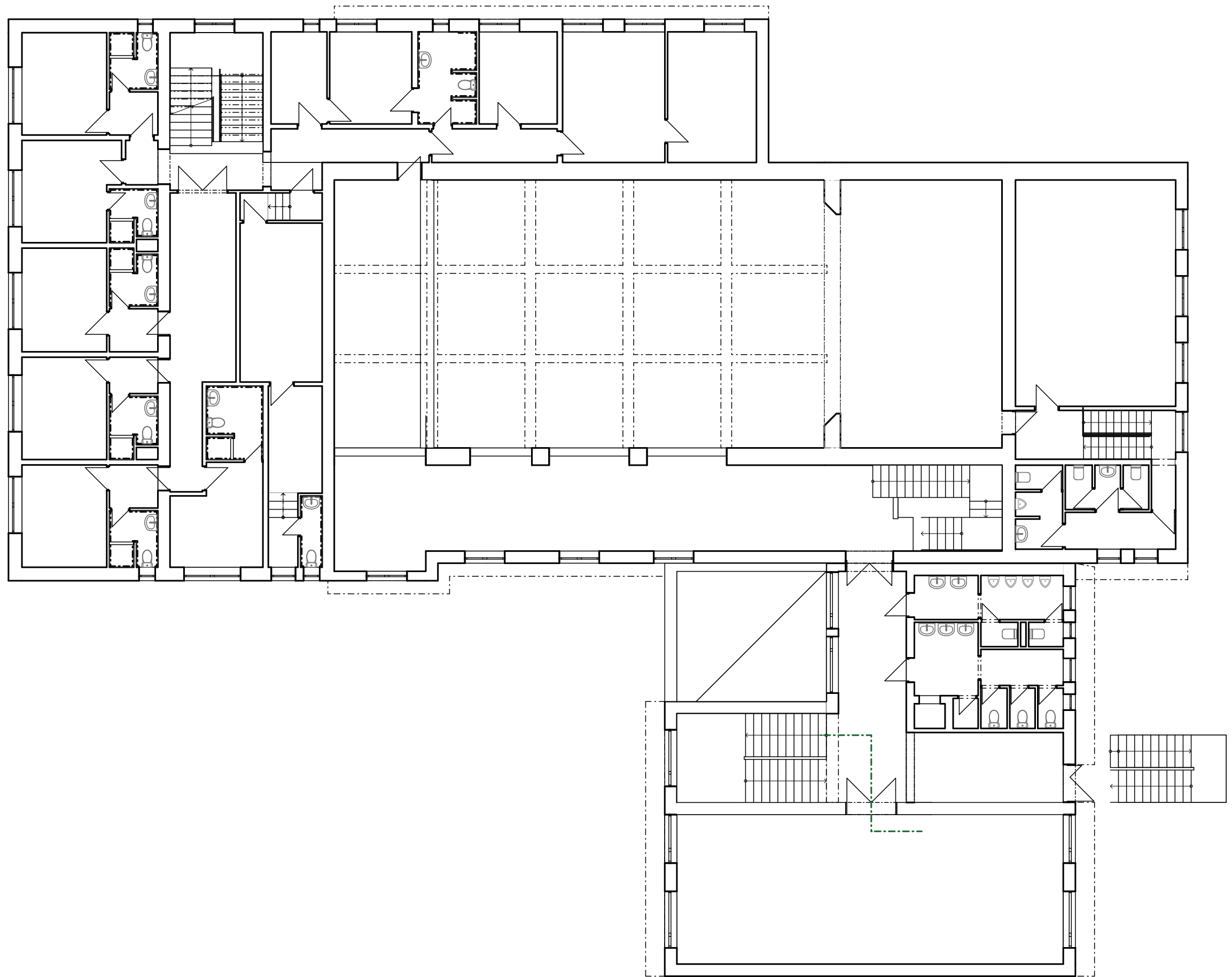


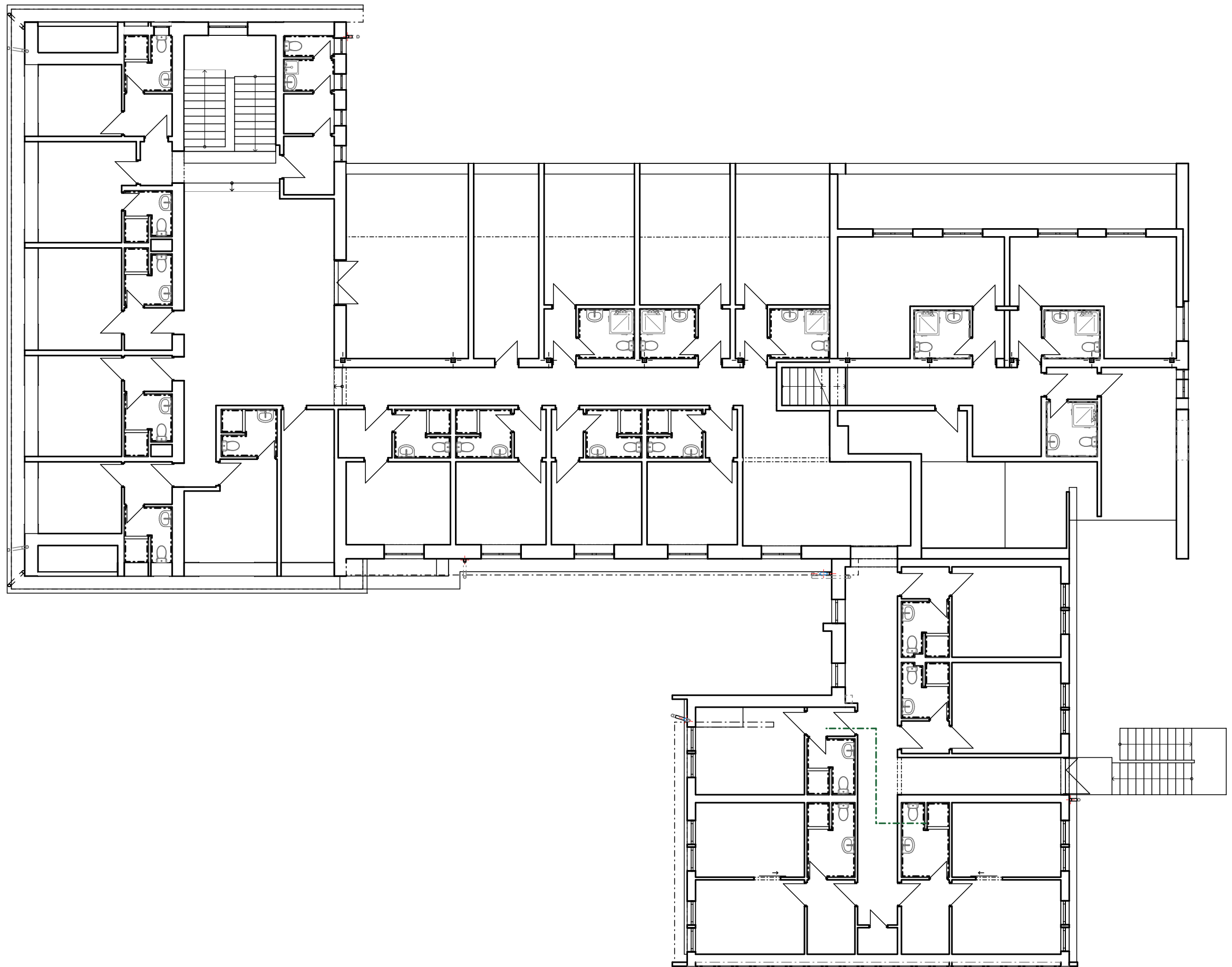




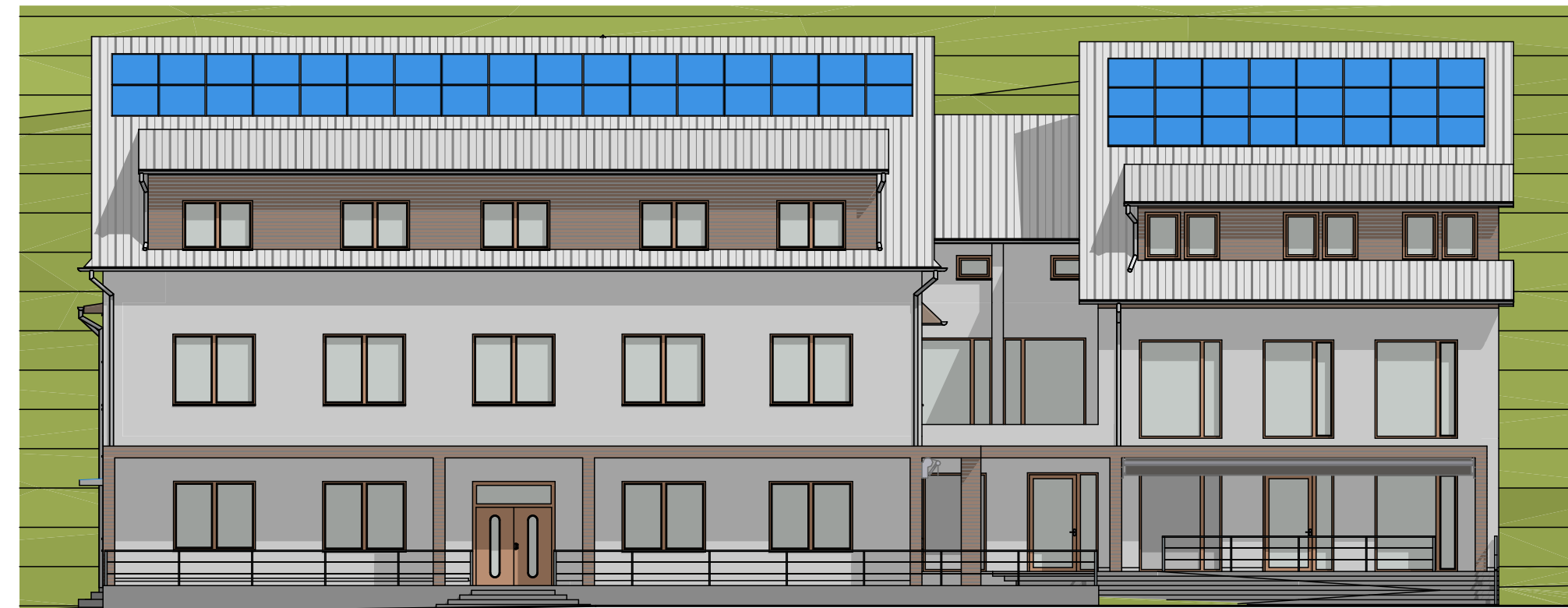








POHLED JIHOVÝCHODNÍ



POHLED JIHOZÁPADNÍ



POHLED SEVEROZÁPADNÍ



POHLED SEVEROVÝCHODNÍ



Copyright:

Odběratel se zavazuje, že předložená architektonická studie nemůže být reprodukována, publikována ani postoupena třetím osobám bez písemného souhlasu autorů s výjimkou zpracovatelů dalších stupňů projektové dokumentace. Současně odběratel bere na vědomí, že předložená architektonická studie je chráněna, jako autorské dílo, a souhlasí s její veřejnou publikací za účelem propagace autorů, zpracovatele.

